

POSデータ分析・活用 基礎講座

～見様見まね・自己流から脱却し、効果的な分析を短時間で行うスキルを習得～

対面受講

実施日： 2026年6月4日（木）
時間： 13:00～17:00
開催場所：流通経済研究所セミナールーム
お申込締切：2026年5月28日

※対面で受講された方も、オンデマンド版をご視聴いただけます

オンデマンド受講

配信開始日： 2026年4月1日
配信終了日： 2027年4月30日
所要時間： 約3時間
お申込締切： 2027年2月19日

※ご視聴には期限があります。裏面をお読みください。

本講座の背景と目的

自社商品の商談やMD改善の取り組み提案において、POSデータの活用は日常化してきています。しかし実際には「時間がかかる」「やり方がわからない」などの理由で十分に活用されていなかったり、正しくない集計・分析が行われていることも少なくありません。

POSデータ分析・活用の基本を短時間で習得することを目的とする本講座は、流通経済研究所が小売、メーカー、卸と40年近くにわたり行ってきた、POSデータ分析・活用における共同研究および営業担当者向け研修の経験をベースにしています。

2019年の開設以来、160社・350名以上名が受講されています。（個別企業向け開催を除く）
POSデータ活用検定の試験問題の3分の2は本講座のカリキュラムに基づいています

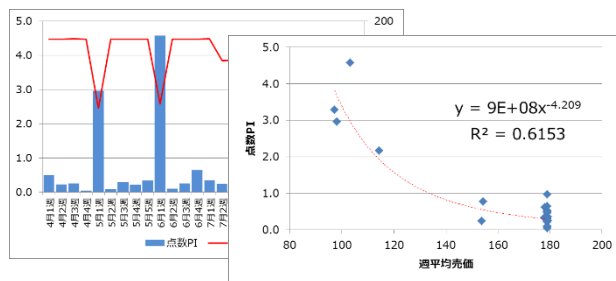
本講座で学ぶPOSデータ活用領域

本講座ではおもに以下のような領域でのPOSデータの活用を想定しています

- 自社商品の取扱い継続
- 自社商品の取扱い店舗の拡大
- 自社商品の取扱い店舗の拡大
- 販促提案と実施後の振り返り

本講座の受講による獲得目標

- 取引先との信頼を築く正しい集計を学ぶ
- 商談に使える分析手法をマスターする
- 見様見まね、自己流からの脱却
- データからチャンスを見いだす定石を学ぶ
- データ分析に費やす時間を短縮する



受講をお勧めする方

メーカー・卸売業の営業担当者、営業サポートに携わる方で

- 新しく担当になられた方（なるべく早い受講をおすすめします）
- これまで先輩の見様見まねや自己流でPOSデータ分析を行ってきた方
- 経験は浅くないが、POSデータ分析・活用の基礎を学び直したい方
- POSデータ分析・活用にかかる時間の短縮をはかりたい方

※小売業の方の受講も歓迎いたします

※業種により、お申し込みをお受けできない場合がございます。あらかじめご了承ください

チャプター	テ ー マ
1 最低限知っておきたい POSデータ分析の基本	<ul style="list-style-type: none"> データ分析の基本 (比較と評価、指数の活用) PI値の理解と正しい使い方 市場データの活用と注意点
2 事例から学ぶ目的別POS データ分析・活用	<ul style="list-style-type: none"> 【消費者の購買の変化】 <ul style="list-style-type: none"> 期間比較から見る消費者の変化 【取扱い継続】 <ul style="list-style-type: none"> 自社商品の実績だけを見ない ABC分析の盲点 【取扱店舗数拡大】 <ul style="list-style-type: none"> 導入すべき店舗を示す 【新規導入】 <ul style="list-style-type: none"> サブカテゴリー分析からチャンスを見つける <ul style="list-style-type: none"> 価格帯別品揃え分析からチャンスを見つける 【新規導入・スペース拡大】 <ul style="list-style-type: none"> こだわり商品の貢献度をチェック 【価格・販促】 <ul style="list-style-type: none"> 単品時系列集計は販促アイデアの宝庫 販促タイミングを決める時系列分析 正しい振り返りで次回につなげる
3 集計・表現のテクニク	<ul style="list-style-type: none"> マスターしておきたいExcelの機能 伝わるグラフ・集計のポイント
4 講座のまとめ	<ul style="list-style-type: none"> 講座のまとめ より高度な活用に向けて

※都合により、プログラムに変更が生じる場合があります

講 師

祝 辰也 (いわい たつや) 公益財団法人 流通経済研究所 上席研究員

外資系金融サービス会社を経て、1992年財団法人流通経済研究所に入所

2003年から2015年まで小売向けデータ活用コンサルティング会社、市場POSデータサービス会社に勤務

2015年4月より現職

ID-POSデータ活用やネットショッパーに関する研究会、メーカー・卸営業担当向け研修、小売バイヤー向け研修を数多く担当

主な研究領域：POS・ID-POSデータ活用、ショッパー行動、小売マーケティング

■ 開催概要

- 対面開催とオンデマンド開催があります
- 開催日時(対面)、配信期間(オンデマンド)等については、表面をご参照ください
- 受講料(対面・オンデマンド共通)：
36,000円(消費税込み 39,600円)

■ 受講申込方法

- ① 下記Webページからお申込みください。
- ② お申込受付後、ご請求書をPDFにてお送りいたします。
- ③ 参加費は、請求書に記載されております「お支払い期限」までに指定の銀行口座へお振り込みください。
- ④ 対面受講を申し込まれた方には、実施日3日前までに、当日のご案内をお送りいたします。オンデマンド受講を申し込まれた方には、ご視聴の準備が整いましたら、事務局より「視聴のご案内」のメールをお送りいたします。
- ⑤ 受講テキストは、対面受講では当日お渡しいたします。オンデマンド受講では、各講座の視聴用ページからPDFファイルをダウンロードすることができます。対面受講の方も、受講後にオンデマンド・サイトからPDF版のテキストをダウンロードすることができます。

■ ご注意

- ・お申込後のキャンセルはお受けしておりません。
- ・業種によっては、ご参加できない場合があります。
- ・講義の録画やスクリーンショットの撮影は、ご遠慮ください。
- ・資料はご参加者のみダウンロードしていただけます。
- ・テキスト・教材は流通経済研究所の著作物であり、受講登録された方以外に配布することはできません。
- ・お申込月の翌々月の月末が視聴期限となります。期限を過ぎますとご視聴できなくなりますので、ご注意ください。
(例：4月中にお申込みの場合、視聴期限は6月30日です)

■ 免責事項

天災地変、交通事情等、弊所が管理できない事由により、研修内容の一部変更及び中止のために生じた損害等には責任を負いかねますことをご了承ください。

■ お問い合わせ先

(公財) 流通経済研究所 セミナー事務局

担当：松坂、伊藤、中田 TEL：03-5213-4532

お申込み

下記Webページよりお申し込みください

https://www.dei.or.jp/school/kouza_pos



講座WebページQRコード

ご記入いただいた個人を特定できる情報については、以下の通り利用させていただきます。

- 1) お申し込みいただいたセミナー・報告書等の事務処理に必要なご連絡、ご請求 2) (公財) 流通経済研究所からの各種情報の案内 ※なお、2) に関してご登録内容の変更や配信停止は、お電話(03-5213-4531)又は専用ページからお願いいたします。 <http://www.dei.or.jp/dm/index.php> (配信停止の手続きには多少お時間がかかる場合がございます。行き違いでメールが届きました場合は、ご容赦をお願いいたします)