

# POSデータ分析・活用 基礎講座（オンデマンド）

～見様見まね・自己流から脱却し、効果的な分析を短時間で行うスキルを習得～

開催形式： オンデマンド（録画コンテンツのオンライン視聴）

配信期間： 上期 2024年 4月22日～6月26日（お申込み締切 6月12日）

下期 2024年 10月7日～12月11日（お申込み締切 11月25日）

所要時間： 3時間10分（4チャプター合計）

受講料： 27,000円（消費税込み29,700円）

## 本講座の背景と目的

自社商品の商談やMD改善の取り組み提案において、POSデータの活用は日常化してきています。しかし実際には「時間がかかる」「やり方がわからない」などの理由で十分に活用されていないかったり、正しくない集計・分析が行われていることも少なくありません。

POSデータ分析・活用の基本を短時間で習得することを目的とする本講座は、流通経済研究所が小売、メーカー、卸と40年近くにわたり行ってきた、POSデータ分析・活用における共同研究および営業担当者向け研修の経験をベースにしています。

2019年の開設以来、146社・300名以上名が受講されています。（個別企業向け開催を除く）  
POSデータ活用検定の試験問題の3分の2は本講座のカリキュラムに基づいています

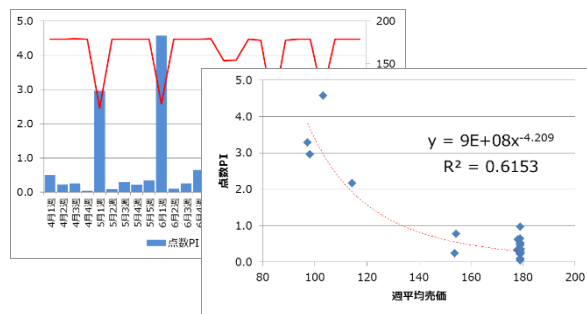
## 本講座で学ぶPOSデータ活用領域

本講座ではおもに以下のような領域でのPOSデータの活用を想定しています

- 自社商品の取扱い継続
- 自社商品の取扱い店舗の拡大
- 自社商品の取扱い店舗の拡大
- 販促提案と実施後の振り返り

## 本講座の受講による獲得目標

- 取引先との信頼を築く正しい集計を学ぶ
- 商談に使える分析手法をマスターする
- 見様見まね、自己流からの脱却
- データからチャンスを見いだす定石を学ぶ
- データ分析に費やす時間を短縮する



## 受講をお勧めする方

メーカー・卸売業の営業担当者、営業サポートに携わる方で

- 新しく担当になられた方（なるべく早い受講をおすすめします）
- これまで先輩の見様見まねや自己流でPOSデータ分析を行ってきた方
- 経験は浅くないが、POSデータ分析・活用の基礎を学び直したい方
- POSデータ分析・活用にかかる時間の短縮をはかりたい方

※ 小売業の方の受講も歓迎いたします

※業種により、お申し込みをお受けできない場合がございます。あらかじめご了承ください

- チャプター 1 「最低限知っておきたいPOSデータ分析の基本」ではPOSデータの取扱い・データ分析に関する基礎を習得します
- チャプター 2 「事例から学ぶ目的別POSデータ分析・活用」では、目的別の事例から集計・分析の手法・定石・注意点を実践的に学びます

チャプター	テーマ		
1 最低限知っておきたい POSデータ分析の基本	<ul style="list-style-type: none"> <li>・データ分析の基本 (比較と評価、指数の活用)</li> <li>・PI値の理解と正しい使い方</li> <li>・市場データの活用と注意点</li> </ul>		
2 事例から学ぶ目的別POS データ分析・活用	<table border="0"> <tr> <td> <ul style="list-style-type: none"> <li>【消費者の購買の変化】</li> <li>・期間比較から見る消費者の変化</li> <li>【取扱い継続】</li> <li>・自社商品の実績だけを見ない</li> <li>・ABC分析の盲点</li> <li>【取扱店舗数拡大】</li> <li>・導入すべき店舗を示す</li> <li>【新規導入】</li> <li>・サブカテゴリー分析からチャンスを見つける</li> </ul> </td> <td> <ul style="list-style-type: none"> <li>・価格帯別品揃え分析からチャンスを見つける</li> <li>【新規導入・スペース拡大】</li> <li>・こだわり商品の貢献度をチェック</li> <li>【価格・販促】</li> <li>・単品時系列集計は販促アイデアの宝庫</li> <li>・販促タイミングを決める時系列分析</li> <li>・正しい振り返りで次回につなげる</li> </ul> </td> </tr> </table>	<ul style="list-style-type: none"> <li>【消費者の購買の変化】</li> <li>・期間比較から見る消費者の変化</li> <li>【取扱い継続】</li> <li>・自社商品の実績だけを見ない</li> <li>・ABC分析の盲点</li> <li>【取扱店舗数拡大】</li> <li>・導入すべき店舗を示す</li> <li>【新規導入】</li> <li>・サブカテゴリー分析からチャンスを見つける</li> </ul>	<ul style="list-style-type: none"> <li>・価格帯別品揃え分析からチャンスを見つける</li> <li>【新規導入・スペース拡大】</li> <li>・こだわり商品の貢献度をチェック</li> <li>【価格・販促】</li> <li>・単品時系列集計は販促アイデアの宝庫</li> <li>・販促タイミングを決める時系列分析</li> <li>・正しい振り返りで次回につなげる</li> </ul>
<ul style="list-style-type: none"> <li>【消費者の購買の変化】</li> <li>・期間比較から見る消費者の変化</li> <li>【取扱い継続】</li> <li>・自社商品の実績だけを見ない</li> <li>・ABC分析の盲点</li> <li>【取扱店舗数拡大】</li> <li>・導入すべき店舗を示す</li> <li>【新規導入】</li> <li>・サブカテゴリー分析からチャンスを見つける</li> </ul>	<ul style="list-style-type: none"> <li>・価格帯別品揃え分析からチャンスを見つける</li> <li>【新規導入・スペース拡大】</li> <li>・こだわり商品の貢献度をチェック</li> <li>【価格・販促】</li> <li>・単品時系列集計は販促アイデアの宝庫</li> <li>・販促タイミングを決める時系列分析</li> <li>・正しい振り返りで次回につなげる</li> </ul>		
3 集計・表現のテクニック	<ul style="list-style-type: none"> <li>・マスターしておきたいExcelの機能</li> <li>・伝わるグラフ・集計のポイント</li> </ul>		
4 講座のまとめ	<ul style="list-style-type: none"> <li>・講座のまとめ</li> <li>・より高度な活用に向けて</li> </ul>		

※都合により、プログラムに変更が生じる場合があります

## 講師

### 公益財団法人 流通経済研究所 研究員 高橋 周平

主な研究領域：小売データ分析、消費者行動研究

経歴：京都大学法学研究科法政理論専攻修士課程修了

出版社を経て、2021年入所

主な著書・論文：「消費者のスーパーマーケットにおける価格の記憶と許容」『流通情報』2023年1月 (No.560)

「大手総合ECサイト利用事業者の状況調査」『流通情報』2022年1月 (No.554) (共著)

## ■開催概要

- 開催形式：オンデマンド（録画コンテンツのオンライン視聴）
- 配信期間：表題記載の通り
- 申込受付期間：表題記載の通り
- 所要時間：約4時間10分（5チャプター合計）
- 受講料：27,000円（消費税込み29,700円）

## ■受講申込方法

- ①下記Webページからお申込みください。
- ②お申込受付後、ご請求書を郵送させていただきます。
- ③参加費は、請求書に記載されております「お支払い期限」までに指定の銀行口座へお振り込みください。
- ④ご受講の準備が整いましたら「受講案内」を流通経済研究所eラーニング事務局よりメールにてお送りいたします。
- ⑤テキストは「受講案内」と前後して、お申込みWebページでご登録いただいたご住所に郵送でお送りいたします。

## ■ご注意

- ・お申込後のキャンセルはお受けしておりません。
- ・業種によっては、ご参加できない場合があります。
- ・講義の録画やスクリーンショットの撮影は、ご遠慮ください。
- ・資料はご参加者のみにお送りいたします。
- ・資料のデータでのお渡しはいたしません

## ■免責事項

天災地変、交通事情等、弊所が管理できない事由により、研修内容の一部変更及び中止のために生じた損害等には責任を負いかねますことをご了承ください。

## ■お問い合わせ先

(公財) 流通経済研究所 セミナー事務局

担当：伊藤、中田、松坂 TEL：03-5213-4532

[https://www.dei.or.jp/school/kouza\\_pos](https://www.dei.or.jp/school/kouza_pos)

## お申込み

下記Webページよりお申し込みください

[https://www.dei.or.jp/school/kouza\\_pos](https://www.dei.or.jp/school/kouza_pos)



講座WebページQRコード

ご記入いただいた個人を特定できる情報については、以下の通り利用させていただきます。

- 1)お申し込みいただいたセミナー・報告書等の事務処理に必要なご連絡、ご請求 2)(公財)流通経済研究所からの各種情報の案内
- ※なお、2)に関してご登録内容の変更や配信停止は、お電話(03-5213-4531)又は専用ページからお願いいたします。http://www.dei.or.jp/dm/index.php (配信停止の手続きには多少お時間がかかる場合がございます。行き違いでメールが届きました場合は、ご容赦をお願いいたします)