

納品期限緩和の取組進捗

令和4年2月

公益財団法人流通経済研究所

上席研究員 石川友博

1. 調査の概要

■ 調査の目的

- ・ 納品期限を緩和している食品小売業の食品売上高シェアを出し、納品期限緩和の進捗を明らかにする。

■ 調査方法・調査内容等

- ・ 2022年の流通経済研究所の調査結果により、小売業を特定し、流通企画「食品スーパーマーケット年鑑2022」掲載企業を対象に、その食品売上高を用いて算定。
- ・ 下記に従い、都道府県、農政局管轄単位の売上高シェアの売上高シェアの特定
 - ①食品スーパーマーケット年鑑より、県・食品小売業単位の売上高を取得
 - ②都道府県、農政局管轄毎に売上高を以下単位で集計
 - 納品期限緩和を実施している食品小売業
 - 全食品小売業
 - ③都道府県、農政局管轄単位の売上高シェアを以下計算式で特定
 - $\frac{\text{食品売上高(納品期限緩和を実施している食品小売業)}}{\text{食品売上高(食品小売業)}}$
- ・ 農政局管轄単位は、以下の通りである。

農政局管轄単位	対象県
北海道	北海道
東北	青森県、岩手県、宮城県、秋田県、山形県、福島県
関東	茨城県、栃木県、群馬県、埼玉県、千葉県、東京都、神奈川県、山梨県、長野県、静岡県
北陸	新潟県、富山県、石川県、福井県
東海	岐阜県、愛知県、三重県
近畿	滋賀県、京都府、大阪府、兵庫県、奈良県、和歌山県
中国	鳥取県、島根県、岡山県、広島県、山口県
四国	徳島県、香川県、愛媛県、高知県
九州・沖縄	福岡県、佐賀県、長崎県、熊本県、大分県、宮崎県、鹿児島県、沖縄県

2. 調査結果概要 (1) 農政局管轄単位

農政局 管轄単位	総企業		納品期限緩和企業				全品目納品期限緩和済企業				
	売上高（百 万円）	企業数	売上高（百 万円）	総売上高 （百万円）	企業数	売上高シェア%	企業数シエ ア%	売上高（百 万円）	企業数	売上高シエ ア%	企業数シエ ア%
北海道	1,129,564	47	915,352	1,128,829	17	81.0	36.2	776,559	12	68.7	25.5
東北	1,803,012	154	1,101,588	1,320,909	50	61.1	32.5	616,383	27	34.2	17.5
関東	10,071,271	572	4,633,948	5,860,086	161	46.0	28.1	2,245,571	76	22.3	13.3
北陸	1,078,254	112	791,517	904,091	45	73.4	40.2	585,385	27	54.3	24.1
東海	2,110,955	143	1,205,328	1,521,774	44	57.1	30.8	479,738	26	22.7	18.2
近畿	4,212,384	299	2,585,771	3,237,018	81	61.4	27.1	1,435,939	40	34.1	13.4
中国	1,565,366	153	803,449	1,107,130	42	51.3	27.5	210,267	15	13.4	9.8
四国	829,131	87	513,991	711,284	30	62.0	34.5	279,572	20	33.7	23.0
九州・沖縄	2,650,746	271	997,432	1,429,009	62	37.6	22.9	569,423	45	21.5	16.6
総計	25,450,683	1,838	13,548,375	17,220,130	532	53.2	28.9	7,198,837	288	28.3	15.7

企業数は同一企業が複数地域にある場合は複数カウントしている。

全品目納品期限緩和済企業とは、飲料、菓子（賞味期限180日以上）、カップ・袋麺、レトルト食品、その他の加工食品（1品目以上）のいずれも緩和済の企業。

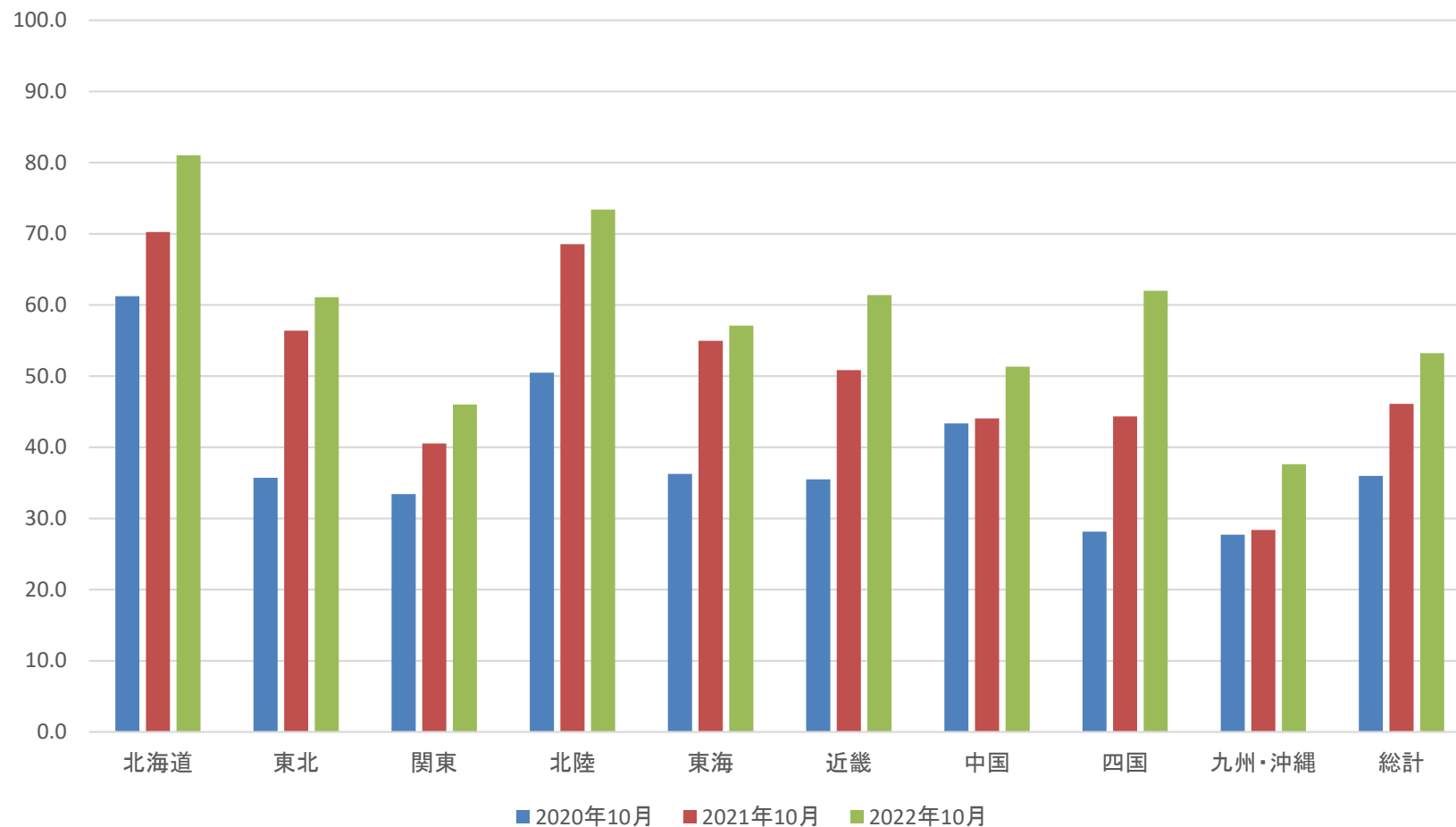
2. 調査結果概要 (2) 県単位

	総企業		納品期限緩和企業				全品目納品期限緩和済企業			
	売上高 (百万円)	企業数	売上高 (百万円)	企業数	売上高シェア%	企業数シェア%	売上高 (百万円)	企業数	売上高シェア%	企業数シェア%
北海道	1,129,564	47	915,352	17	81.0	36.2	776,559	12	68.7	25.5
青森	293,027	25	179,721	8	61.3	32.0	144,167	5	49.2	20.0
岩手	260,996	23	180,453	9	69.1	39.1	39,856	2	15.3	8.7
宮城	456,113	32	239,319	12	52.5	37.5	139,294	7	30.5	21.9
秋田	233,971	24	140,027	6	59.8	25.0	48,355	3	20.7	12.5
山形	215,342	20	89,866	4	41.7	20.0	48,128	3	22.3	15.0
福島	343,562	30	272,201	11	79.2	36.7	196,584	7	57.2	23.3
茨城	604,976	44	366,971	14	60.7	31.8	136,644	9	22.6	20.5
栃木	375,185	40	271,908	16	72.5	40.0	178,129	9	47.5	22.5
群馬	386,231	33	210,943	9	54.6	27.3	139,948	4	36.2	12.1
埼玉	1,578,182	68	760,010	20	48.2	29.4	312,533	9	19.8	13.2
千葉	1,363,923	87	607,429	19	44.5	21.8	270,888	7	19.9	8.0
東京	2,634,816	112	1,155,866	27	43.9	24.1	577,291	10	21.9	8.9
神奈川	1,844,587	88	776,242	23	42.1	26.1	371,574	9	20.1	10.2
山梨	160,534	21	86,923	9	54.1	42.9	16,865	4	10.5	19.0
長野	419,713	30	140,580	11	33.5	36.7	74,757	7	17.8	23.3
静岡	703,124	49	257,074	13	36.6	26.5	166,941	8	23.7	16.3
新潟	484,407	34	373,935	15	77.2	44.1	304,913	10	62.9	29.4
富山	230,023	24	188,269	12	81.8	50.0	157,003	8	68.3	33.3
石川	217,477	25	155,776	10	71.6	40.0	73,584	5	33.8	20.0
福井	146,347	29	73,538	8	50.2	27.6	49,885	4	34.1	13.8
岐阜	369,289	39	225,036	12	60.9	30.8	147,748	7	40.0	17.9
愛知	1,339,072	70	784,031	22	58.6	31.4	273,236	14	20.4	20.0
三重	402,594	34	196,261	10	48.7	29.4	58,754	5	14.6	14.7

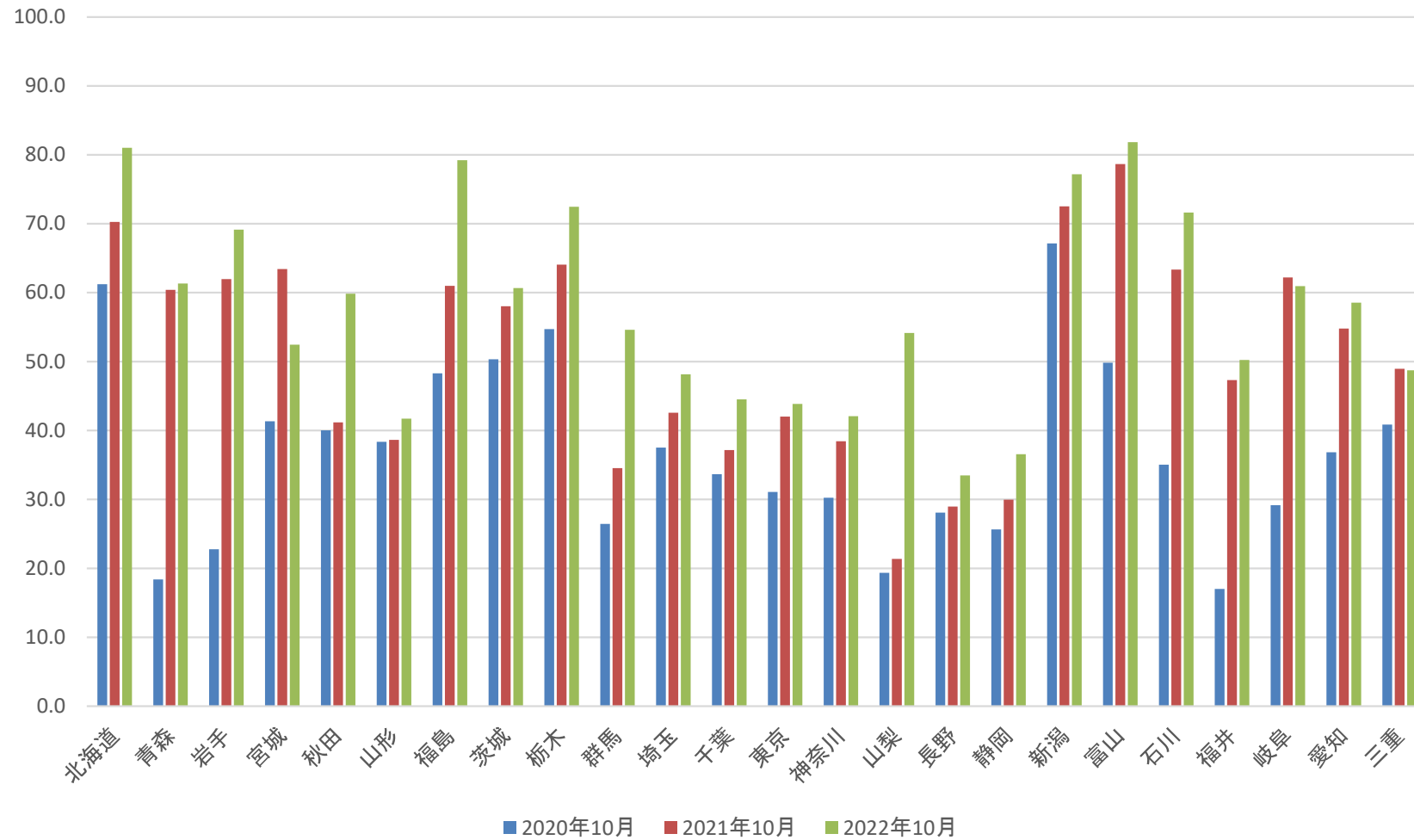
2. 調査結果概要 (2) 県単位

	総企業			納品期限緩和企業					全品目納品期限緩和済企業			
	売上高 (百万円)	総売上高 (百万円)	企業数	売上高 (百万円)	総売上高 (百万円)	企業数	売上高シェア%	企業数シェア%	売上高 (百万円)	企業数	売上高シェア%	企業数シェア%
滋賀	285,774	397,532	33	179,767	230,047	8	62.9	24.2	17,739	2	6.2	6.1
京都	482,019	635,326	64	290,420	408,607	15	60.3	23.4	79,374	6	16.5	9.4
大阪	1,799,298	2,103,815	76	1,159,550	1,384,042	22	64.4	28.9	800,873	12	44.5	15.8
兵庫	1,179,044	1,441,655	68	708,303	910,696	20	60.1	29.4	349,521	12	29.6	17.6
奈良	282,737	343,251	37	172,059	211,425	12	60.9	32.4	123,985	6	43.9	16.2
和歌山	183,511	214,589	21	75,672	92,201	4	41.2	19.0	64,448	2	35.1	9.5
鳥取	117,656	147,526	21	48,257	60,994	7	41.0	33.3	18,240	2	15.5	9.5
島根	127,588	182,762	23	51,910	84,485	7	40.7	30.4	30,503	3	23.9	13.0
岡山	409,856	496,075	38	201,293	250,112	9	49.1	23.7	26,224	4	6.4	10.5
広島	616,898	804,621	47	301,968	445,227	9	48.9	19.1	89,485	2	14.5	4.3
山口	293,367	406,741	24	200,021	266,312	10	68.2	41.7	45,815	4	15.6	16.7
徳島	156,905	208,592	20	62,133	85,496	5	39.6	25.0	18,057	3	11.5	15.0
香川	235,980	308,163	20	158,089	211,607	7	67.0	35.0	61,892	5	26.2	25.0
愛媛	291,277	412,500	26	189,694	280,736	10	65.1	38.5	131,582	7	45.2	26.9
高知	144,969	183,561	21	104,075	133,445	8	71.8	38.1	68,042	5	46.9	23.8
福岡	854,710	1,235,987	52	296,027	451,058	12	34.6	23.1	136,266	8	15.9	15.4
佐賀	154,088	220,884	26	49,522	76,780	5	32.1	19.2	22,394	3	14.5	11.5
長崎	239,544	305,890	38	89,980	115,296	6	37.6	15.8	25,044	3	10.5	7.9
熊本	308,112	452,916	43	133,316	201,511	9	43.3	20.9	90,516	7	29.4	16.3
大分	225,577	315,913	30	115,579	152,272	10	51.2	33.3	85,613	8	38.0	26.7
宮崎	236,600	324,855	35	77,300	108,976	8	32.7	22.9	39,027	6	16.5	17.1
鹿児島	308,326	442,737	34	149,854	204,219	8	48.6	23.5	84,709	6	27.5	17.6
沖縄	323,790	470,044	13	85,853	118,897	4	26.5	30.8	85,853	4	26.5	30.8
総計	25,450,683	31,649,539	1,838	13,548,375	17,220,130	532	53.2	28.9	7,198,837	288	28.3	15.7

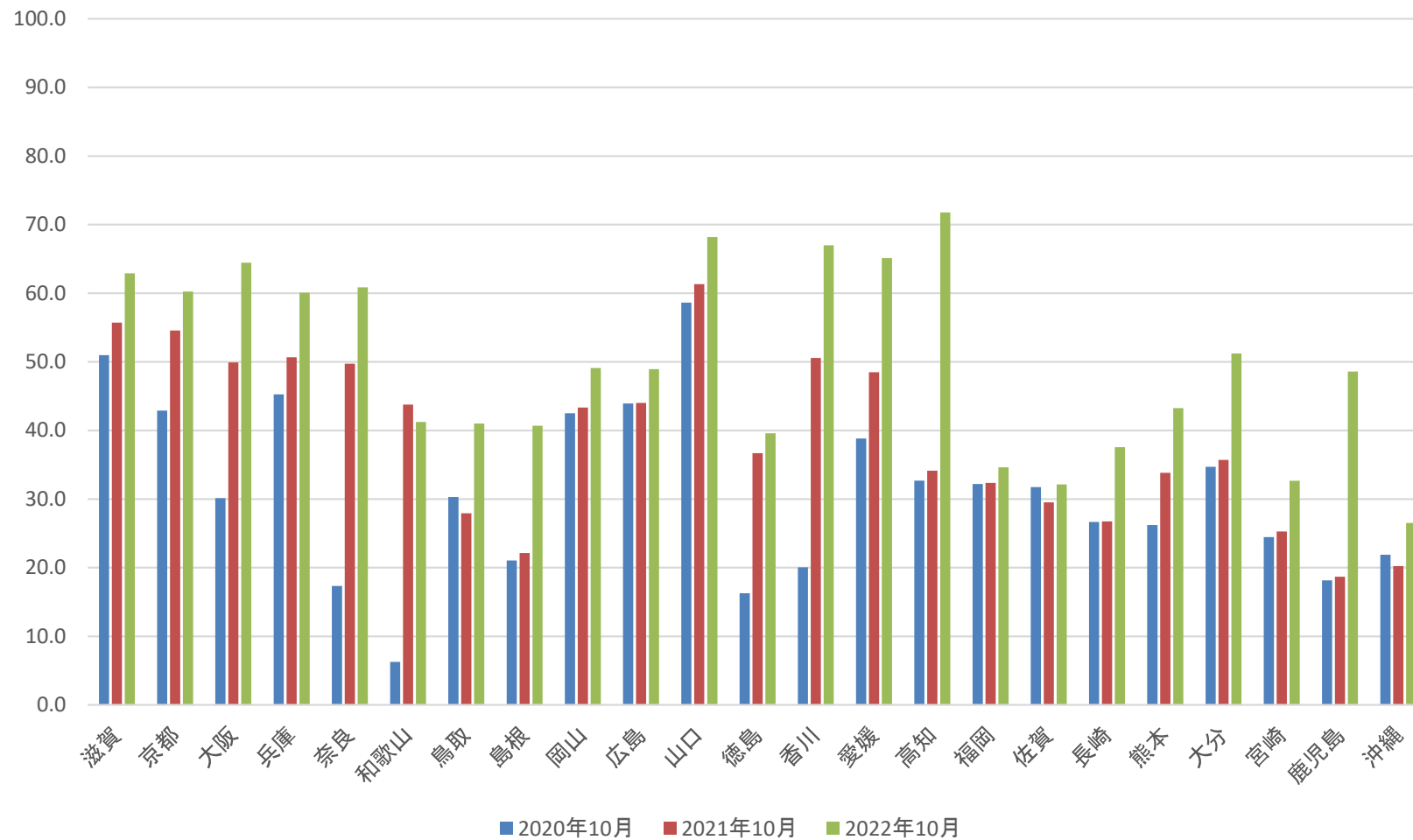
2. 調査結果概要 (3) 前年度からの売上シェア増減



2. 調査結果概要 (3) 前年度からの売上シェア増減



2. 調査結果概要 (3) 前年度からの売上シェア増減



2. 調査結果概要 (4) 企業規模比較

農政局 管轄単位	全体						食品売上高300億円以上						食品売上高300億円未満					
	総企業		納品期限緩和企業				総企業		納品期限緩和企業				総企業		納品期限緩和企業			
	売上高 (百 万円)	企業数	売上高 (百 万円)	企業数	売上高 シェア%	企業数 シェア%	売上高 (百 万円)	企業数	売上高 (百 万円)	企業数	売上高 シェア%	企業数 シェア%	売上高 (百 万円)	企業数	売上高 (百 万円)	企業数	売上高 シェア%	企業数 シェア%
北海道	1,129,564	47	915,352	17	81.0	36.2	958,516	15	831,053	9	86.7	60.0	171,048	32	84,299	8	49.3	25.0
東北	1,803,012	154	1,101,588	50	61.1	32.5	1,371,556	77	977,779	36	71.3	46.8	431,455	77	123,808	14	28.7	18.2
関東	10,071,271	572	4,633,948	161	46.0	28.1	8,820,448	344	4,377,900	134	49.6	39.0	1,250,823	228	256,048	27	20.5	11.8
北陸	1,078,254	112	791,517	45	73.4	40.2	737,919	50	660,116	28	89.5	56.0	340,335	62	131,401	17	38.6	27.4
東海	2,110,955	143	1,205,328	44	57.1	30.8	1,688,042	75	1,068,321	33	63.3	44.0	422,913	68	137,006	11	32.4	16.2
近畿	4,212,384	299	2,585,771	81	61.4	27.1	3,605,927	151	2,492,300	69	69.1	45.7	606,457	148	93,470	12	15.4	8.1
中国	1,565,366	153	803,449	42	51.3	27.5	1,128,176	71	680,296	29	60.3	40.8	437,189	82	123,152	13	28.2	15.9
四国	829,131	87	513,991	30	62.0	34.5	550,021	39	407,005	20	74.0	51.3	279,109	48	106,986	10	38.3	20.8
九州・沖縄	2,650,746	271	997,432	62	37.6	22.9	1,834,127	90	667,601	21	36.4	23.3	816,620	181	329,831	41	40.4	22.7
総計	25,450,683	1,838	13,548,375	532	53.2	28.9	20,694,733	912	12,162,372	379	58.8	41.6	4,755,950	926	1,386,004	153	5.4	8.3

企業数は同一企業が複数地域にある場合は複数カウントしている。

3. 納品期限緩和実施企業（1）納品期限緩和企業

※別紙

3. 納品期限緩和実施企業（2）全品目納品期限緩和済企業

No.	業態		社名	農水省		本社所	
	ID	業態		区分ID	農水省区分	在地ID	本社所在地
1	1	総合スーパー	イオン北海道（株）	1	北海道	1	北海道
2	1	総合スーパー	（株）イトーヨーカ堂	3	関東	13	東京
3	1	総合スーパー	（株）イズミ	7	中国	34	広島
4	1	総合スーパー	（株）フジ・リテイリング	8	四国	38	愛媛
5	1	総合スーパー	イオン琉球（株）	9	九州・沖縄	47	沖縄
6	2	食品スーパー	（株）あいちょう釧路	1	北海道	1	北海道
7	2	食品スーパー	（株）中央スーパー	1	北海道	1	北海道
8	2	食品スーパー	（株）東光ストア	1	北海道	1	北海道
9	2	食品スーパー	（株）道南ラルズ	1	北海道	1	北海道
10	2	食品スーパー	（株）道北アークス	1	北海道	1	北海道
11	2	食品スーパー	中標津町農業協同組合	1	北海道	1	北海道
12	2	食品スーパー	（株）ラルズ	1	北海道	1	北海道
13	2	食品スーパー	ファミリーマートさとう	2	東北	2	青森
14	2	食品スーパー	（株）マエダ	2	東北	2	青森
15	2	食品スーパー	（株）ユニバース	2	東北	2	青森
16	2	食品スーパー	（株）みちのく流通システム	2	東北	3	岩手
17	2	食品スーパー	（株）あいのや	2	東北	4	宮城
18	2	食品スーパー	（株）伊藤チェーン	2	東北	4	宮城
19	2	食品スーパー	（株）伊徳	2	東北	5	秋田
20	2	食品スーパー	（株）キムラ	2	東北	6	山形
21	2	食品スーパー	（株）いちい	2	東北	7	福島
22	2	食品スーパー	（株）ヨークベニマル	2	東北	7	福島
23	2	食品スーパー	（株）リオン・ドールコーポレーション	2	東北	7	福島
24	2	食品スーパー	（株）オータニ	3	関東	9	栃木
25	2	食品スーパー	（株）かましん	3	関東	9	栃木
26	2	食品スーパー	（株）ヤオハン	3	関東	9	栃木
27	2	食品スーパー	（株）とりせん	3	関東	10	群馬
28	2	食品スーパー	（株）ベイシア	3	関東	10	群馬
29	2	食品スーパー	北辰商事（株）ロヂャース	3	関東	11	埼玉
30	2	食品スーパー	（株）与野フードセンター	3	関東	11	埼玉
31	2	食品スーパー	（株）シェルガーデン	3	関東	13	東京
32	2	食品スーパー	（株）スーパーキタムラ	3	関東	13	東京
33	2	食品スーパー	（株）ヤマイチ	3	関東	13	東京
34	2	食品スーパー	（株）ヨーク	3	関東	13	東京
35	2	食品スーパー	（株）やまか	3	関東	14	神奈川
36	2	食品スーパー	（株）横濱屋	3	関東	14	神奈川
37	2	食品スーパー	（株）第一スーパー古間店	3	関東	16	長野
38	2	食品スーパー	マックスバリュ長野（株）	3	関東	16	長野
39	2	食品スーパー	（株）遠鉄ストア	3	関東	17	静岡
40	2	食品スーパー	（株）静鉄ストア	3	関東	17	静岡

3. 納品期限緩和実施企業 (2)全品目納品期限緩和済企業

No.	業態		社名	農水省		本社所	
	ID	業態		区分ID	農水省区分	在地ID	本社所在地
41	2	食品スーパー	(株) ウオロク	4	北陸	18	新潟
42	2	食品スーパー	(株) オーシャンシステム	4	北陸	18	新潟
43	2	食品スーパー	(株) かしわくら	4	北陸	18	新潟
44	2	食品スーパー	(株) キューピット	4	北陸	18	新潟
45	2	食品スーパー	原信ナルスオペレーションサービス (株)	4	北陸	18	新潟
46	2	食品スーパー	(株) マルイ	4	北陸	18	新潟
47	2	食品スーパー	アルビス (株)	4	北陸	19	富山
48	2	食品スーパー	(株) 大阪屋ショッピング	4	北陸	19	富山
49	2	食品スーパー	(株) サンショウ	4	北陸	19	富山
50	2	食品スーパー	(株) ヒラキストア	4	北陸	19	富山
51	2	食品スーパー	(株) バロー	5	東海	22	岐阜
52	2	食品スーパー	POWERS (株) シバタ	5	東海	23	愛知
53	2	食品スーパー	(株) トップワン	5	東海	23	愛知
54	2	食品スーパー	(株) ドミー	5	東海	23	愛知
55	2	食品スーパー	(株) ワイストア	5	東海	23	愛知
56	2	食品スーパー	西山寛商事 (株)	6	近畿	26	京都
57	2	食品スーパー	イズミヤ (株)	6	近畿	27	大阪
58	2	食品スーパー	(株) 越前屋	6	近畿	27	大阪
59	2	食品スーパー	(株) 万代	6	近畿	27	大阪
60	2	食品スーパー	(株) ライフコーポレーション	6	近畿	27	大阪
61	2	食品スーパー	(株) カワベ	6	近畿	28	兵庫
62	2	食品スーパー	(株) オークワ	6	近畿	30	和歌山
63	2	食品スーパー	(株) ユアーズ・バリュー	7	中国	35	山口
64	2	食品スーパー	(株) 日東物産	8	四国	38	愛媛
65	2	食品スーパー	(株) フジマート四国	8	四国	38	愛媛
66	2	食品スーパー	(株) エースワン	8	四国	39	高知
67	2	食品スーパー	(株) サニーマート	8	四国	39	高知
68	2	食品スーパー	(株) 西鉄ストア	9	九州・沖縄	40	福岡
69	2	食品スーパー	(株) 明治屋食品	9	九州・沖縄	40	福岡
70	2	食品スーパー	(株) ゆめマート北九州	9	九州・沖縄	40	福岡
71	2	食品スーパー	(株) アレス	9	九州・沖縄	43	熊本
72	2	食品スーパー	(株) ゆめマート熊本	9	九州・沖縄	43	熊本
73	2	食品スーパー	鶴屋商事 (株)	9	九州・沖縄	43	熊本
74	2	食品スーパー	(株) トキハイндストリー	9	九州・沖縄	44	大分
75	2	食品スーパー	(株) ハツトリー	9	九州・沖縄	45	宮崎
76	2	食品スーパー	(株) 城山ストアー	9	九州・沖縄	46	鹿児島
77	2	食品スーパー	(株) ハルタ	9	九州・沖縄	46	鹿児島
78	2	食品スーパー	(株) 山形屋ストア	9	九州・沖縄	46	鹿児島
79	2	食品スーパー	(株) エーコープ鹿児島	9	九州・沖縄	46	鹿児島
80	2	食品スーパー	(株) ジミー	9	九州・沖縄	47	沖縄

(c)公益財団法人流通経済研究所

3. 納品期限緩和実施企業（2）全品目納品期限緩和済企業

No.	業態 ID	業態	社名	農水省		本社所	
				区分ID	農水省区分	在地ID	本社所在地
81	2	食品スーパー	(株) 丸大	9	九州・沖縄	47	沖縄
82	3	生活協同組合	生活協同組合コープさっぽろ	1	北海道	1	北海道
83	3	生活協同組合	生活協同組合あいコープみやぎ	2	東北	4	宮城
84	3	生活協同組合	生活協同組合コープあいづ	2	東北	7	福島
85	3	生活協同組合	生活協同組合パルシステム福島	2	東北	7	福島
86	3	生活協同組合	いばらきコープ生活協同組合	3	関東	8	茨城
87	3	生活協同組合	生活協同組合コープぐんま	3	関東	10	群馬
88	3	生活協同組合	生活協同組合コープみらい	3	関東	11	埼玉
89	3	生活協同組合	なのはな生活協同組合	3	関東	12	千葉
90	3	生活協同組合	自然派くらぶ生活協同組合	3	関東	13	東京
91	3	生活協同組合	生活協同組合ユーコープ	3	関東	14	神奈川
92	3	生活協同組合	福祉クラブ生活協同組合	3	関東	14	神奈川
93	3	生活協同組合	生活協同組合コープながの	3	関東	16	長野
94	3	生活協同組合	生活協同組合コープにいがた	4	北陸	18	新潟
95	3	生活協同組合	とやま生活協同組合	4	北陸	19	富山
96	3	生活協同組合	生活協同組合コープいしかわ	4	北陸	20	石川
97	3	生活協同組合	福井県民生活協同組合	4	北陸	21	福井
98	3	生活協同組合	生活協同組合連合会アイチョイス（あいち生活協同組合、生活	5	東海	23	愛知
99	3	生活協同組合	生活協同組合連合会東海コープ事業連合（コープぎふ、コープ	5	東海	23	愛知
100	3	生活協同組合	大阪いずみ市民生活協同組合	6	近畿	27	大阪
101	3	生活協同組合	生活協同組合おおさかパルコープ	6	近畿	27	大阪
102	3	生活協同組合	生活協同組合コープこうべ	6	近畿	28	兵庫
103	3	生活協同組合	市民生活協同組合ならコープ	6	近畿	29	奈良
104	3	生活協同組合	三井造船生活協同組合	7	中国	33	岡山
105	3	生活協同組合	生活協同組合コープえひめ	8	四国	38	愛媛
106	3	生活協同組合	こうち生活協同組合	8	四国	39	高知
107	3	生活協同組合	生活協同組合連合会コープ九州事業連合	9	九州・沖縄	40	福岡
108	4	コンビニエンスストア	(株) セイコーマート	1	北海道	1	北海道
109	4	コンビニエンスストア	(株) セブン-イレブン・ジャパン	3	関東	13	東京
110	4	コンビニエンスストア	(株) ファミリーマート	3	関東	13	東京
111	4	コンビニエンスストア	山崎製パン(株) デイリーヤマザキ事業統括本部	3	関東	13	東京
112	4	コンビニエンスストア	(株) ローソン	3	関東	13	東京
113	4	コンビニエンスストア	(株) ポプラ	7	中国	34	広島
114	5	ドラッグストア・薬局	(株) ツルハ	1	北海道	1	北海道
115	5	ドラッグストア・薬局	(株) イチワタ	3	関東	11	埼玉
116	5	ドラッグストア・薬局	(株) クスリのサンロード	3	関東	15	山梨
117	5	ドラッグストア・薬局	(株) コメヤ薬局	4	北陸	20	石川
118	5	ドラッグストア・薬局	内山薬品(株) 佐々木薬局	4	北陸	21	福井
119	5	ドラッグストア・薬局	(株) 奈良ドラッグ	6	近畿	27	大阪
120	5	ドラッグストア・薬局	(株) イヌイ	7	中国	31	鳥取
121	5	ドラッグストア・薬局	(株) 下川薬局	9	九州・沖縄	43	熊本
122	6	ホームセンター	(株) ホームインプルックス株式会社	9	九州・沖縄	44	大分
123	7	その他	シーフォー(株)	6	近畿	27	大阪