

# 家庭での加工食品の使い切り期間の分析

平成29年7月

公益財団法人 流通経済研究所

# 家庭での加工食品の使い切り期間の分析

## (1) 中分類レベル<sup>(※)</sup>での分析

※「食MAP®」による食材分類により分析

分類 ※「食MAP®」による食材分類	平均在庫期間 (日)	N数
01.穀類	33.5	2,776
02.麺・パスタ類	28.3	8,101
03.調味料	65.3	17,758
23.中華・イスニック料理の素	26.1	1,962
27.油脂類	62.4	3,856

分類 ※「食MAP®」による食材分類	平均在庫期間 (日)	N数
08.調理缶・ビン	34.0	7,606
42.菓子類	12.5	41,884
46.飲料	15.6	81,439

出所: (株)ライフスケープマーケティング 食MAP®より、流通経済研究所作成

注) 上記、および本資料の以下に掲載する「平均在庫期間」、および「購買～使い切りの日数」の分析は、株式会社ライフスケープマーケティングの食MAP®データを用いて行っております。一切の権利は(株)ライフスケープマーケティングに属します。食MAP®データ及びこれに基づく図表等の無断転載、複製及び改変はご遠慮ください。

なお、食MAP®の調査データの概要は下記の通り。

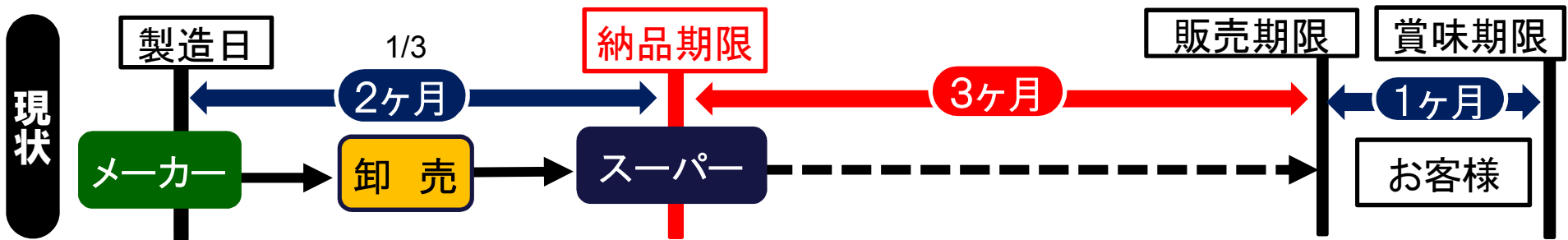
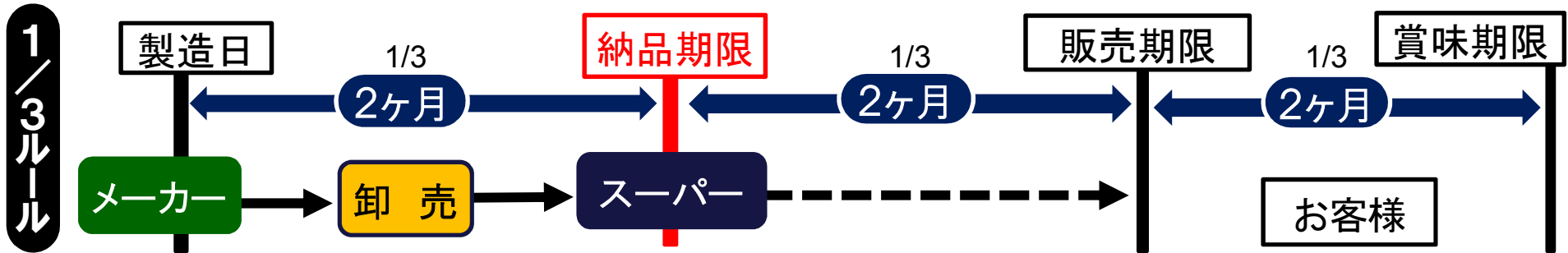
・世帯数: 400世帯

・分析期間: 2016/1/1～2016/12/31

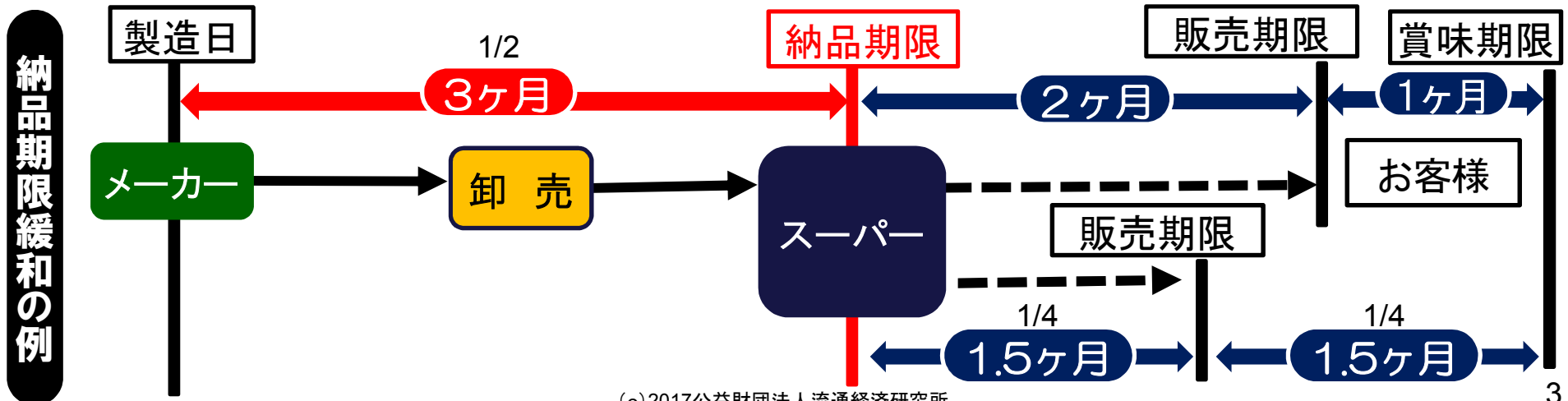
・分析対象データ: 期間内に、購入もしくは他者から譲渡を受けてから、使いきられた商品を分析対象とし、使いきらずに途中廃棄された商品は対象に含まない。

# (参考) 販売期限と納品期限緩和

(賞味期間6ヶ月の場合)

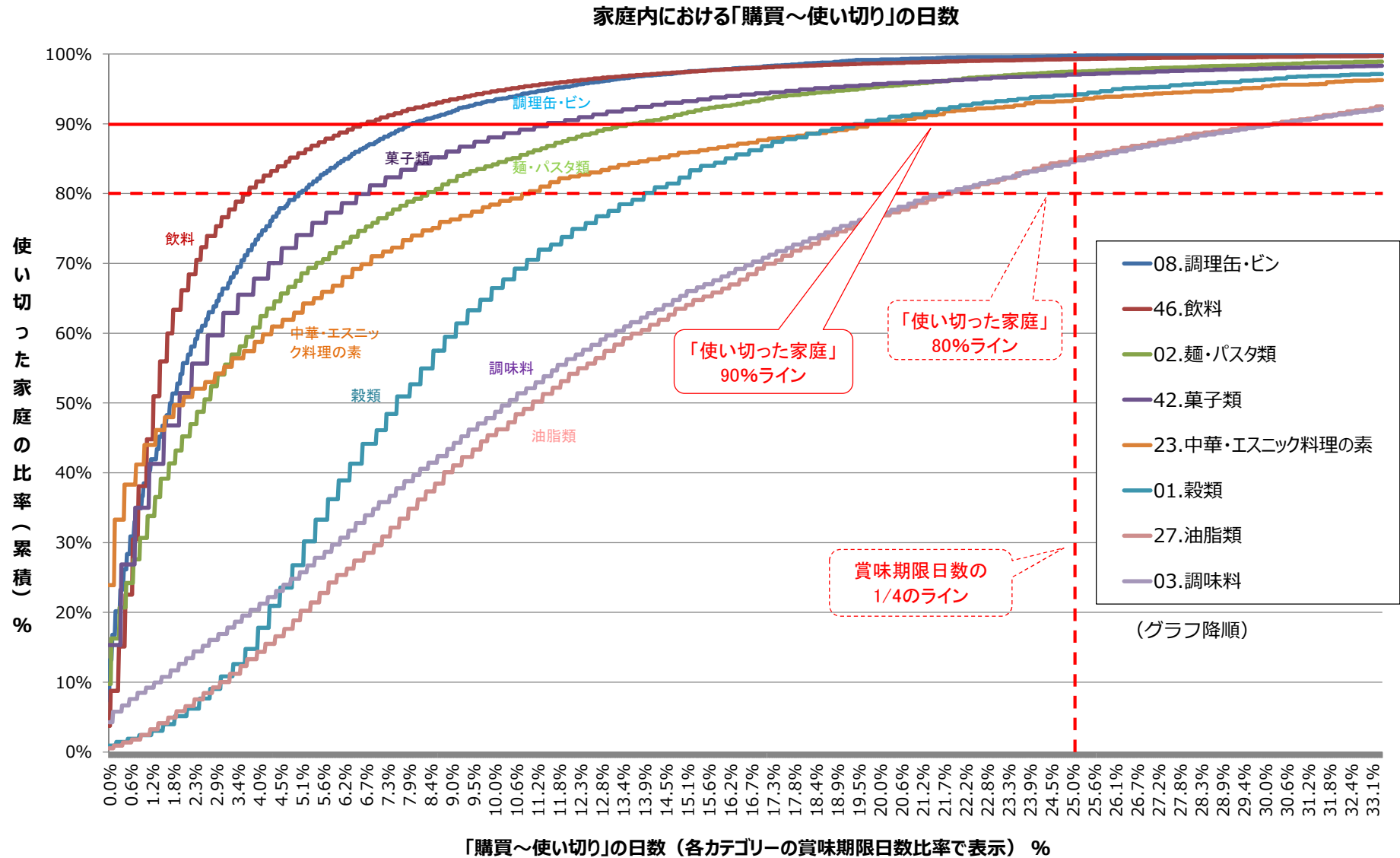


※現状は、納品期限を「製造日から賞味期限までの最初の1/3」、販売期限を「賞味期限1ヶ月残し」に設定している場合が多い。



# 家庭での加工食品の使い切り期間の分析 (1) 中分類レベル<sup>(※)</sup>での分析

※分析は「食MAP®」の食材分類により実施



出典：(株)ライフスケープマーケティング 食MAP®

出所：(株)ライフスケープマーケティング 食MAP®より、流通経済研究所作成

(c)2017公益財団法人流通経済研究所

# 家庭での加工食品の使い切り期間の分析

## (2) 小・細分類レベル<sup>(※)</sup>での分析

※分析は「食MAP®」の食材分類により実施

使い切った家庭の割合 (%) と購入後日数 (日) の関係

分類 ※「食MAP®」による食材分類	N数	賞味期限 日数	使い切った家庭の割合 (%)									
			10%超	20%超	30%超	40%超	50%超	60%超	70%超	80%超	90%超	
菓子類	42015.せんべい・あられ	3735	150	2日	3日	5日	7日	9日	12日	16日	22日	36日
	42023.スナック菓子	7710	120	0日	1日	2日	4日	5日	8日	11日	17日	28日
	42025.チョコレート	4165	360	0日	1日	2日	4日	6日	9日	14日	21日	37日
	42029.クッキー・ビスケット・クラッカー	3761	300	1日	2日	4日	5日	8日	11日	15日	22日	38日
	42033.あめ・キャラメル・キャンデー・グミ	1639	360	0日	1日	2日	3日	6日	10日	16日	24日	43日
清涼飲料	46001.ミネラルウォーター	8554	720	2日	5日	8日	11日	14日	18日	24日	34日	53日
	46009.お茶類	5974	270	2日	5日	8日	12日	17日	23日	32日	45日	68日
	46013.コーヒー	7051	360	3日	6日	8日	12日	16日	22日	30日	41日	62日
	46021.炭酸飲料	6888	180	0日	2日	3日	5日	7日	10日	15日	21日	35日
	46023.スポーツドリンク	1192	270	2日	5日	8日	11日	15日	20日	25日	34日	50日
調味料	15003.醤油	1272	540	16日	30日	40日	48日	60日	72日	86日	106日	146日
	15005.味噌	1478	180	17日	25日	31日	38日	46日	55日	64日	80日	109日
	17001.和風つゆ類	2343	360	0日	1日	3日	11日	22日	36日	52日	75日	113日
	17003.焼き肉のたれ	303	360	12日	30日	40日	50日	59日	69日	82日	104日	149日
	18003.ドレッシング	2066	240	10日	17日	24日	31日	39日	48日	60日	77日	106日
	19005.マヨネーズ	1435	240	18日	28日	35日	43日	51日	61日	75日	93日	121日
麺類・調理食品	02003.乾麺	1995	360	1日	6日	10日	16日	22日	30日	41日	57日	85日
	32005.インスタントの麺料理	4978	240	1日	3日	7日	11日	15日	22日	30日	41日	65日
	02.麺・パスタ類	8101	550	1日	2日	5日	9日	14日	21日	30日	46日	75日
	23.中華・エスニック料理の素	1962	391	0日	0日	1日	3日	8日	17日	27日	43日	77日
	24003.和風ご飯料理の素	2588	360	4日	11日	16日	23日	30日	40日	52日	68日	102日
サラダ油、チーズ、 缶詰、カレー、イン スタントスープ	27001.サラダ油	1114	365	16日	26日	35日	45日	55日	67日	81日	103日	131日
	28005.チーズ	6440	180	3日	7日	10日	14日	19日	24日	32日	45日	69日
	08.調理缶・ビン	7606	1,080	1日	3日	7日	12日	19日	26日	38日	54日	86日
	26005.レトルトのカレー・ハヤシ	1770	540	0日	1日	4日	9日	16日	24日	38日	56日	88日
カップ麺	32007.インスタントの汁物	2269	180	5日	9日	13日	18日	24日	32日	44日	61日	97日
	33003.カップの麺料理	5543	180	0日	1日	3日	6日	10日	15日	23日	36日	63日

※賞味期限日数は、各食材分類ごとの目安として、ジャパン・インフォレックス社のアイテム別賞味期限データの中央値をもとに弊社作成

※赤地セルは、購入後の日数が、30日を超過したもの

# 家庭での加工食品の使い切り期間の分析

## (2) 小・細分類レベル<sup>(※)</sup>での分析

※分析は「食MAP®」の食材分類により実施

使い切った家庭の割合（賞味期限日数比率）と購入後日数（日）の関係

分類 ※「食MAP®」による食材分類	N数	賞味期限	使い切った家庭の割合（％）									
			10%超	20%超	30%超	40%超	50%超	60%超	70%超	80%超	90%超	
菓子類	42015.せんべい・あられ	3735	150	1.3%	2.0%	3.3%	4.7%	6.0%	8.0%	10.7%	14.7%	24.0%
	42023.スナック菓子	7710	120	0.0%	0.8%	1.7%	3.3%	4.2%	6.7%	9.2%	14.2%	23.3%
	42025.チョコレート	4165	360	0.0%	0.3%	0.6%	1.1%	1.7%	2.5%	3.9%	5.8%	10.3%
	42029.クッキー・ビスケット・クラッカー	3761	300	0.3%	0.7%	1.3%	1.7%	2.7%	3.7%	5.0%	7.3%	12.7%
	42033.あめ・キャラメル・キャンデー・グミ	1639	360	0.0%	0.3%	0.6%	0.8%	1.7%	2.8%	4.4%	6.7%	11.9%
清涼飲料	46001.ミネラルウォーター	8554	720	0.3%	0.7%	1.1%	1.5%	1.9%	2.5%	3.3%	4.7%	7.4%
	46009.お茶類	5974	270	0.7%	1.9%	3.0%	4.4%	6.3%	8.5%	11.9%	16.7%	25.2%
	46013.コーヒー	7051	360	0.8%	1.7%	2.2%	3.3%	4.4%	6.1%	8.3%	11.4%	17.2%
	46021.炭酸飲料	6888	180	0.0%	1.1%	1.7%	2.8%	3.9%	5.6%	8.3%	11.7%	19.4%
	46023.スポーツドリンク	1192	270	0.7%	1.9%	3.0%	4.1%	5.6%	7.4%	9.3%	12.6%	18.5%
調味料	15003.醤油	1272	540	3.0%	5.6%	7.4%	8.9%	11.1%	13.3%	15.9%	19.6%	27.0%
	15005.味噌	1478	180	9.4%	13.9%	17.2%	21.1%	25.6%	30.6%	35.6%	44.4%	60.6%
	17001.和風つゆ類	2343	360	0.0%	0.3%	0.8%	3.1%	6.1%	10.0%	14.4%	20.8%	31.4%
	17003.焼き肉のたれ	303	360	3.3%	8.3%	11.1%	13.9%	16.4%	19.2%	22.8%	28.9%	41.4%
	18003.ドレッシング	2066	240	4.2%	7.1%	10.0%	12.9%	16.3%	20.0%	25.0%	32.1%	44.2%
	19005.マヨネーズ	1435	240	7.5%	11.7%	14.6%	17.9%	21.3%	25.4%	31.3%	38.8%	50.4%
麺類・調理食品	02003.乾麺	1995	360	0.3%	1.7%	2.8%	4.4%	6.1%	8.3%	11.4%	15.8%	23.6%
	32005.インスタントの麺料理	4978	240	0.4%	1.3%	2.9%	4.6%	6.3%	9.2%	12.5%	17.1%	27.1%
	02.麺・パスタ類	8101	550	0.2%	0.4%	0.9%	1.6%	2.5%	3.8%	5.5%	8.4%	13.6%
	23.中華・エスニック料理の素	1962	391	0.0%	0.0%	0.3%	0.8%	2.0%	4.3%	6.9%	11.0%	19.7%
	24003.和風ご飯料理の素	2588	360	1.1%	3.1%	4.4%	6.4%	8.3%	11.1%	14.4%	18.9%	28.3%
サラダ油、チーズ、缶詰、カレー、インスタントスープ	27001.サラダ油	1114	365	4.4%	7.1%	9.6%	12.3%	15.1%	18.4%	22.2%	28.2%	35.9%
	28005.チーズ	6440	180	1.7%	3.9%	5.6%	7.8%	10.6%	13.3%	17.8%	25.0%	38.3%
	08.調理缶・ビン	7606	1,080	0.1%	0.3%	0.6%	1.1%	1.8%	2.4%	3.5%	5.0%	8.0%
	26005.レトルトのカレー・ハヤシ	1770	540	0.0%	0.2%	0.7%	1.7%	3.0%	4.4%	7.0%	10.4%	16.3%
	32007.インスタントの汁物	2269	180	2.8%	5.0%	7.2%	10.0%	13.3%	17.8%	24.4%	33.9%	53.9%
カップ麺	33003.カップの麺料理	5543	180	0.0%	0.6%	1.7%	3.3%	5.6%	8.3%	12.8%	20.0%	35.0%

※賞味期限日数は、各食材分類ごとの目安として、ジャパン・インフォレックス社のアイテム別賞味期限データの中央値をもとに弊社作成

※表内の数値は、㈱ライフスケープマーケティングの食MAP®の購入後日数データを、賞味期限日数で割った数値である

※オレンジ地セルは、購入後、賞味期限日数の1/6超が経過。赤地セルは、購入後、賞味期限日数の1/4を超過。